

# UYANDI BÜLBÜLÜM

30-4-926 ŞEHZADEBA

SEMAİ

SULTANI YEŞAH FANTAZİ

FAHRİ KOPUZ

SÖZ . H SUAT

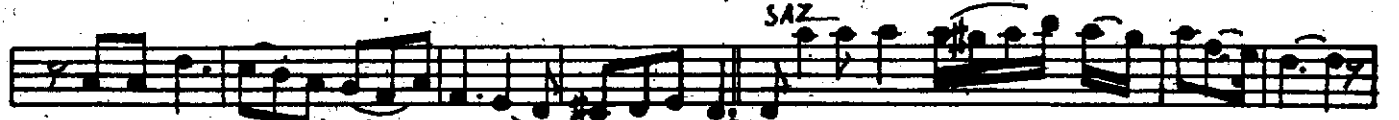
KODA



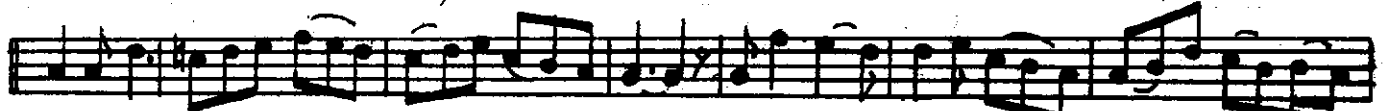
U YAN . DI BÜL . BÜ . LÜM DUMAN LI DA . . . 3 DA DERİN BEN



DERİ . NE Fİ . SA . NI . SE . . . Lİ . . . R VE FA . RI . Z SE . CE YE CE' MEN Lİ BA . . . . 3 . DA



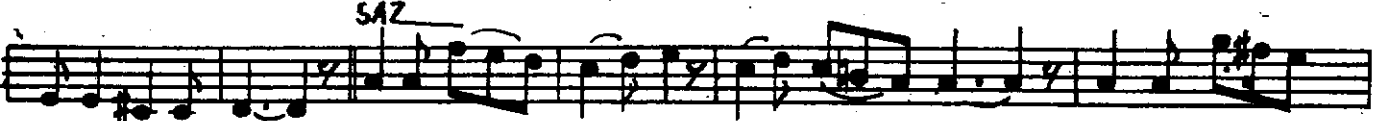
BO ŞA NAN DER . Dİ . Nİ . N DESTA . . . Nİ SE LİR



SAZ . NI YU . VA DA . N A L Dİ . E Lİ . NE DOKUNDU HİS . Sİ . Nİ . N İN . CE TE . . Lİ .



NE KA PİL . Dİ RU . HU . NUN CO . ŞAN SE . . . . Lİ . . NE DİN . LE RU . HUM AŞ . KIN



E ZA . Nİ SE . LİR



DİN Lİ



YO . . . R SE . CE Nİ . . . . . N PE . Rİ . İ ZA . . RI İ . . . N Lİ . YOR



SE . SİN . LE SÖ . NÜL Pİ NA . RI SÖ . NÜL Pİ . NA . . .



RI YU . VAN DA BU . LUR . SU . . . N Yİ . NE O YA . . .

RI AS LA MA BÜL.. BÜ LÜ.. Y ZE MA NI SE..

SAZ

..LİR

AY DOĞ.. DU TE PE .....

YE YA YIL DI KO... YA İS Lİ YOR SU LA RA Zİ YA LI O... YA

ÖT BÜL BÜL CÜ.. GÜM DO YA DO... YA BU BA... SIN DA BİR GÜN HA ZA NI SE... LİR

SAZ

YE ŞİL.. Lİ Bİ R DA ...

DA EŞ A... RA... R... KE... N NE REN Sİ... N E... ME Lİ ER BE STE LER

SAZ

NAB... MEN HA YA LI Hİ S... Sİ ME YE ŞİLİK LE... R DEN

YE ŞİL Lİ DAĞ... LA RIN EL... VA... NI SE... LİR

I

Uyandı bulbulun dumanlı dağda  
Derinden derine Figanı gelir  
Vefasız geceye çimenli bağda  
Boğanan dardının destanı gelir

II

Sazın yuvadan aldı eline  
Bokundu hissini ince teline  
Kapıldı ruhunun coğan seline  
Dinle ruhun aşkın esanı gelir

III

Dinleyor gecenin peri'izarı  
İnleyor sesine gönlü pınarı  
Yuvanda bulursun yine o yarı  
Ağlama bulbulun zamanı gelir

IV

Ay doğdu tepeden yayıldı kaya  
İşleyor sulara şıyalı oya  
Öt bulbulün gün doya doya  
Bu bağında bir gün havanı gelir

V

Yeşilli bir dalda eğ ararken --- Ne sığın emeller besteler nağmen  
Hayali hissine yeşilliklerden --- Yeşilli dağların elvanı gelir